

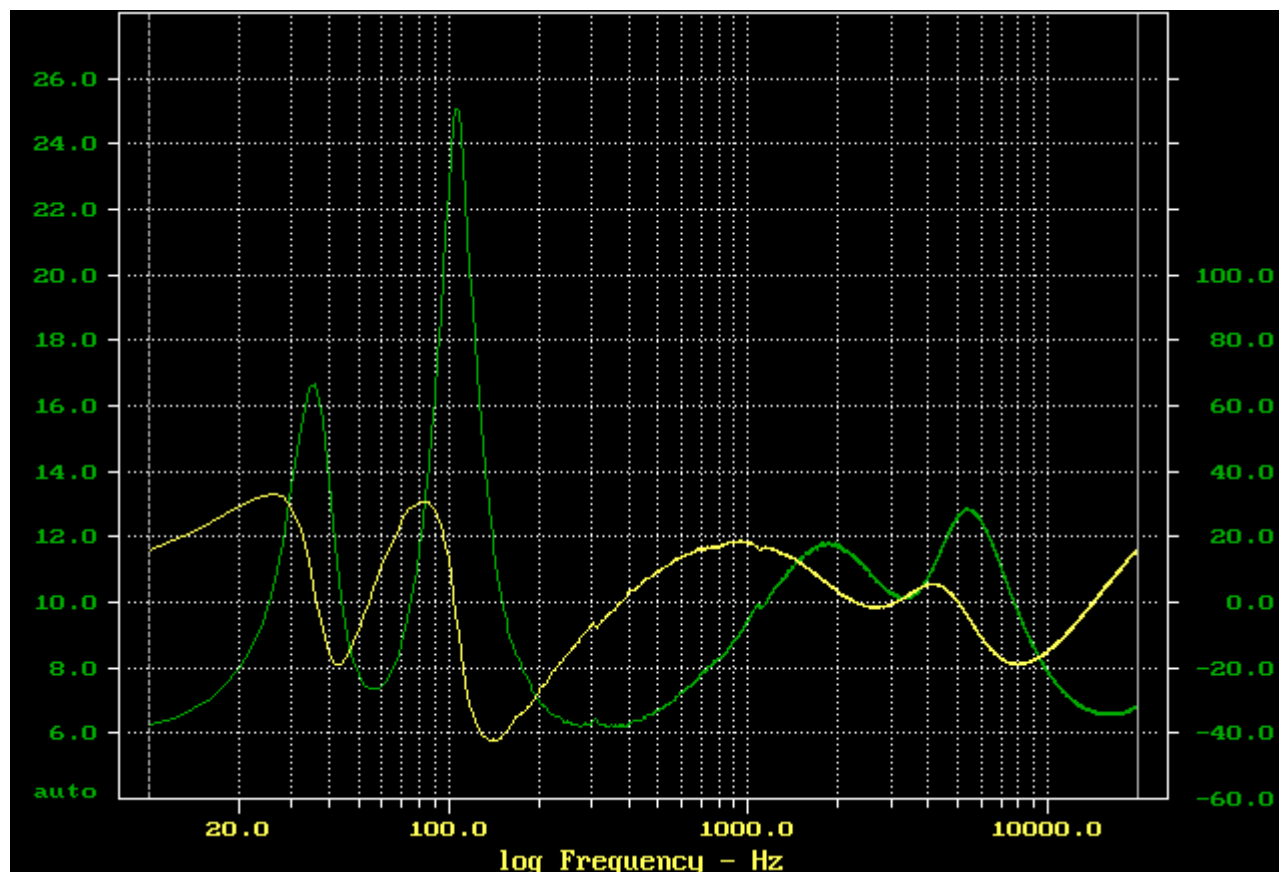
# Infinity Alpha 5



Чувствительность: 84 дБ/Вт/м

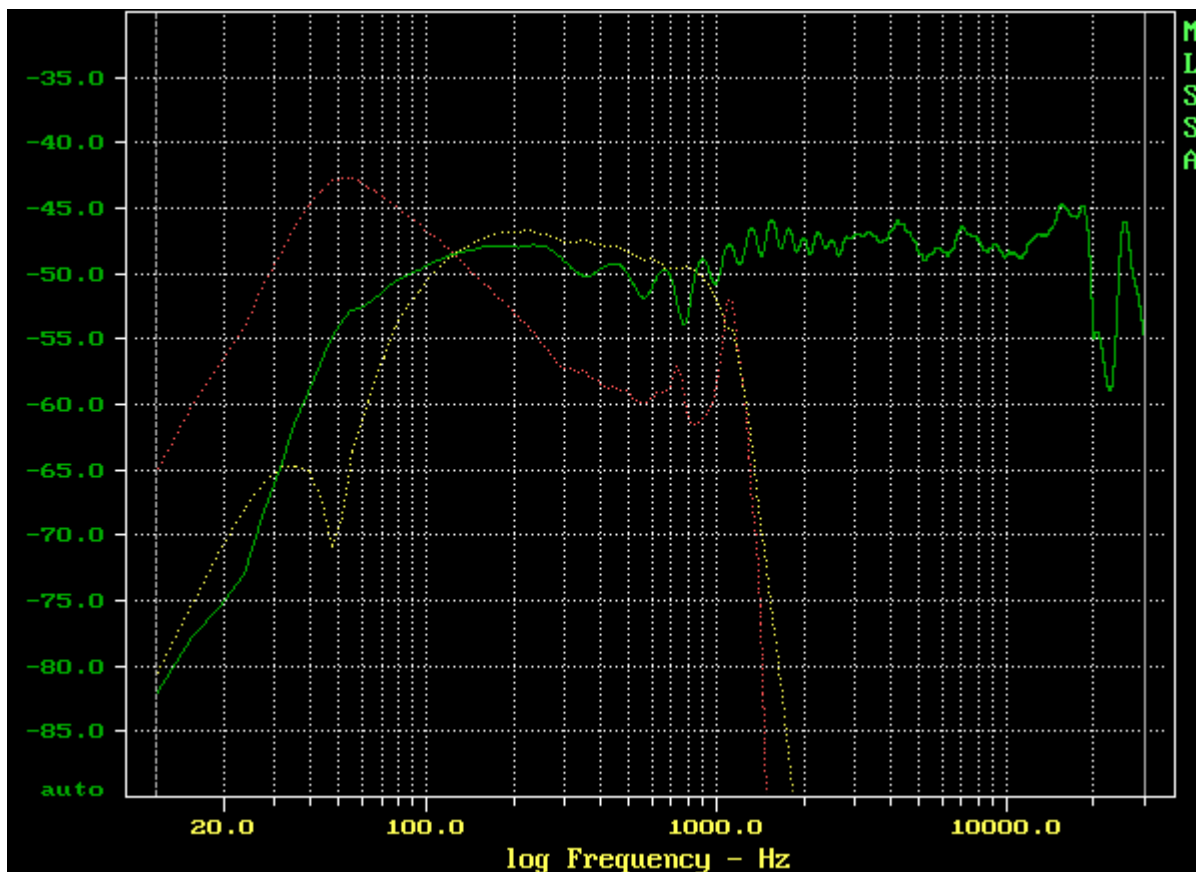
## 1. Зависимость амплитуды и фазы импеданса от частоты

(зеленым - амплитуда, желтым - фаза; слева по оси ординат - Омы, справа - градусы)



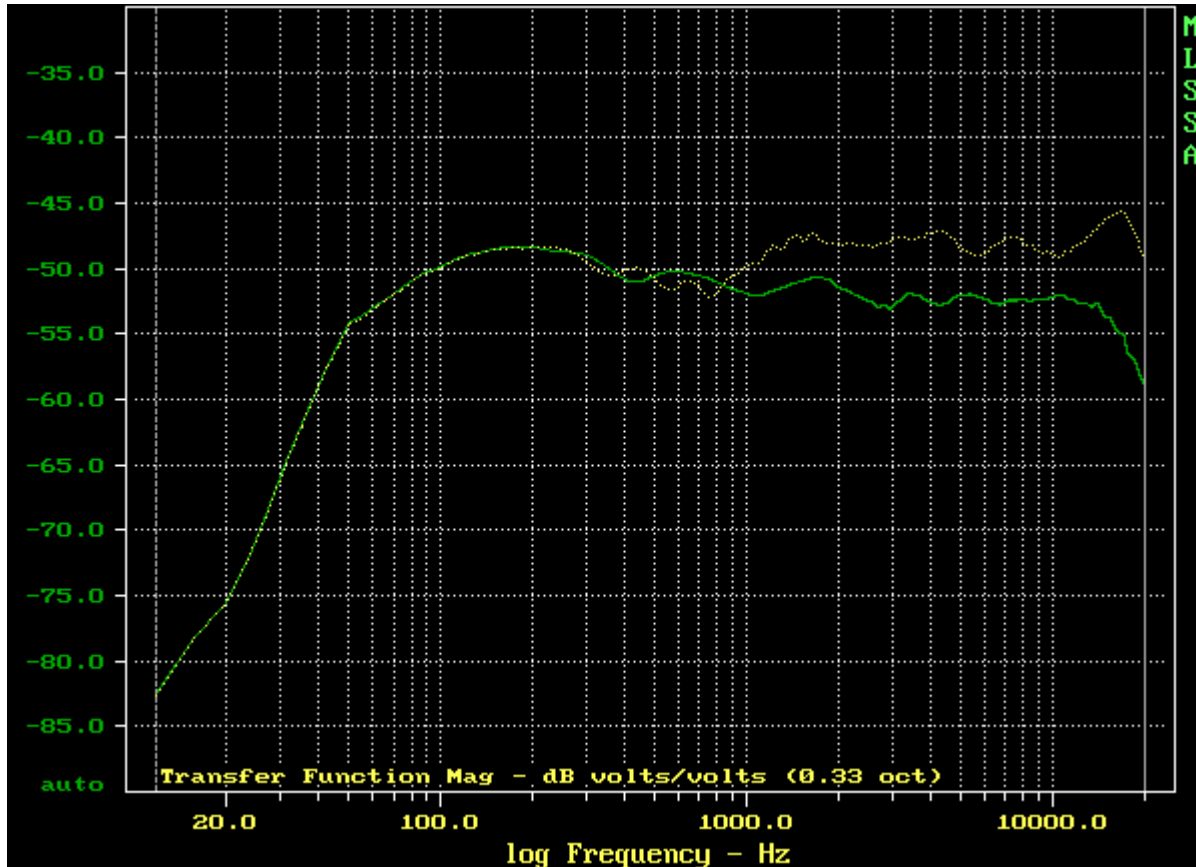
## 2. Амплитудно-частотная характеристика на главной оси (сглаживание - 1/10 октавы)

(зеленым - суммарная, желтым - вклад НЧ ГГ, красным - ФИ)

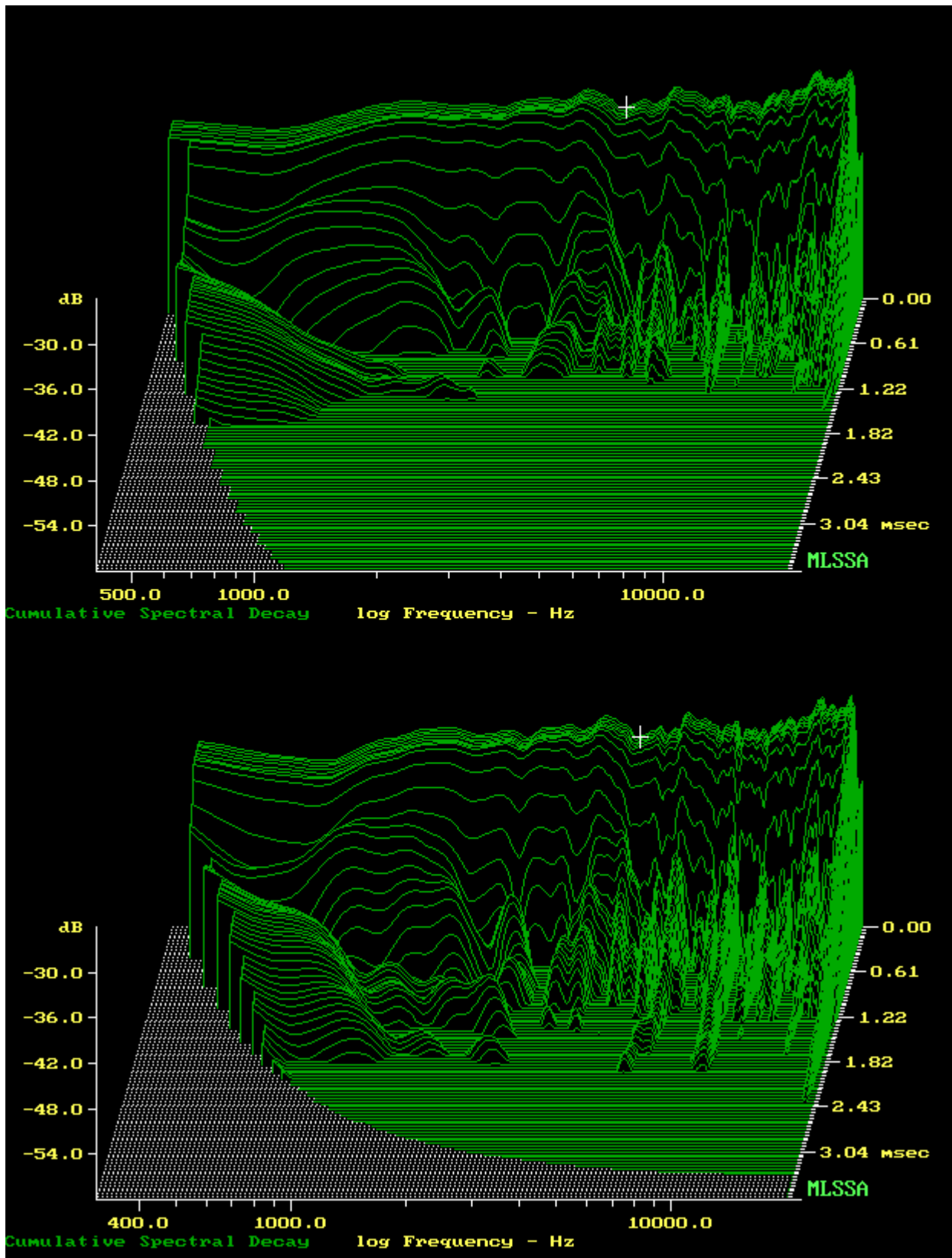


### 3. Амплитудно-частотная характеристика в $45^\circ$ от главной оси (сглаживание - $1/3$ октавы)

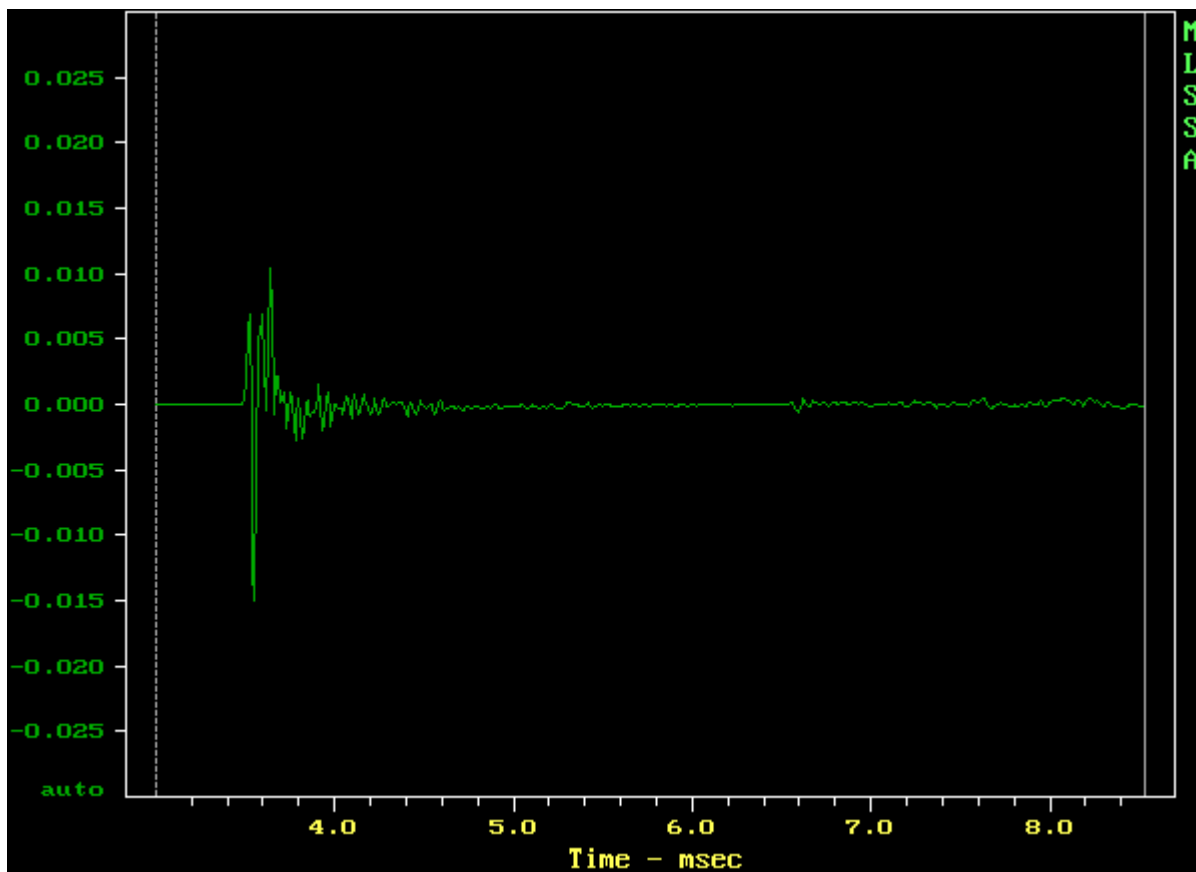
(зеленым; желтым - для сравнения осевая АЧХ)



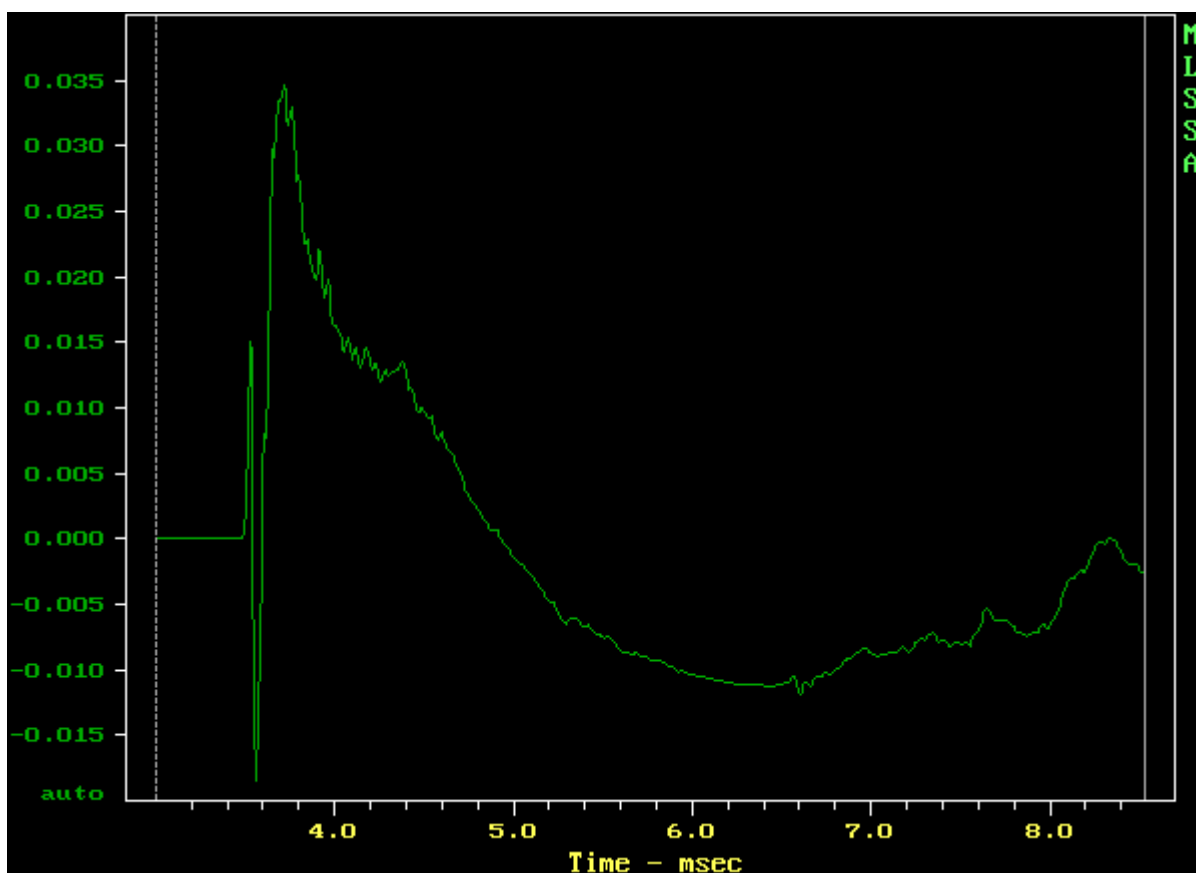
### 4. Частотно-переходная характеристика



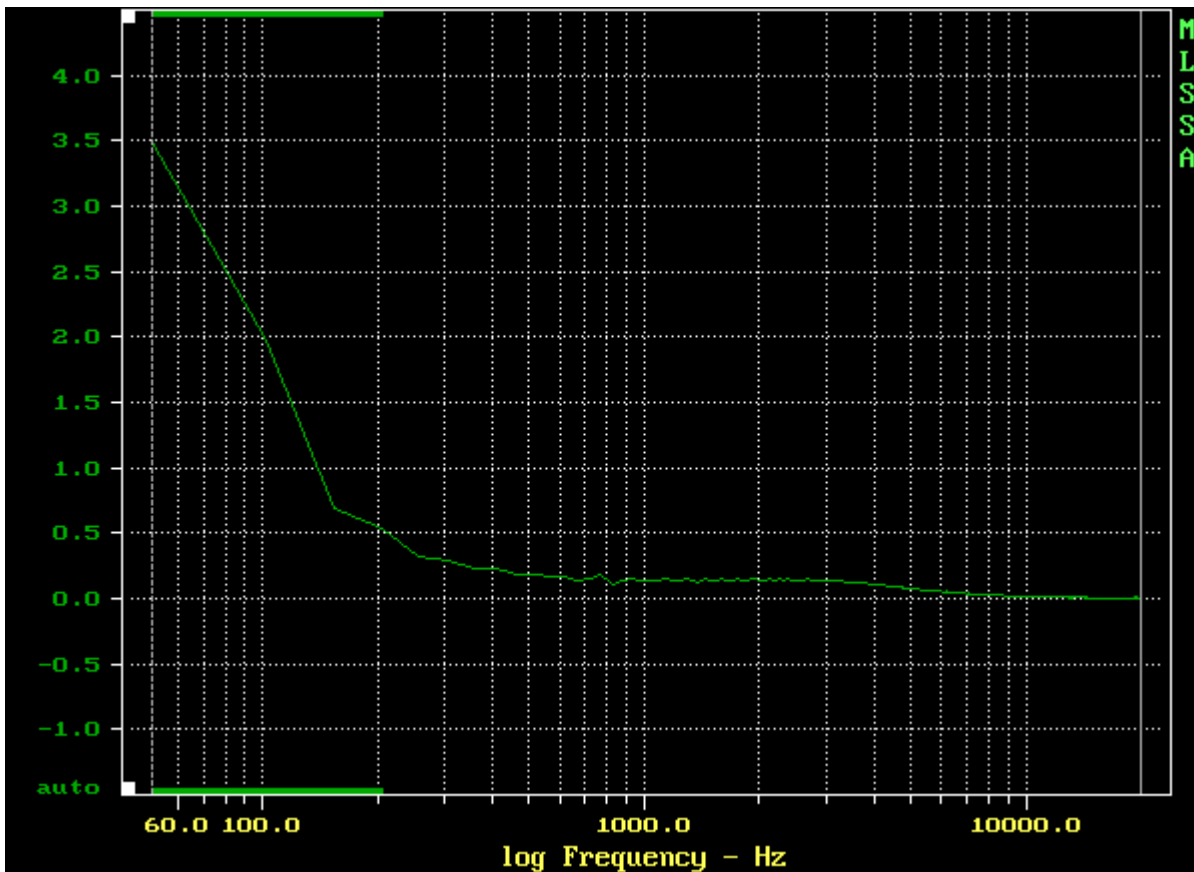
## 5. Импульсная характеристика



6. Переходная характеристика

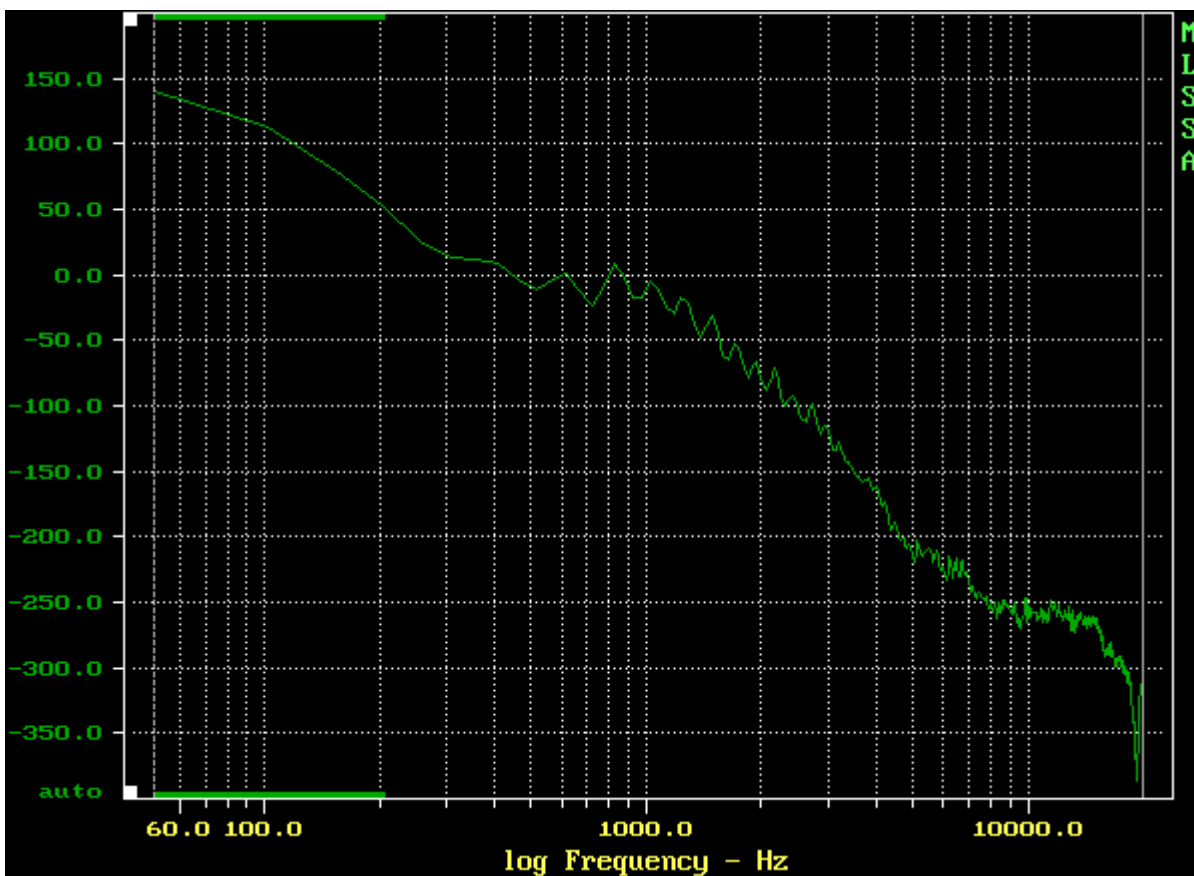


7. Групповое время задержки

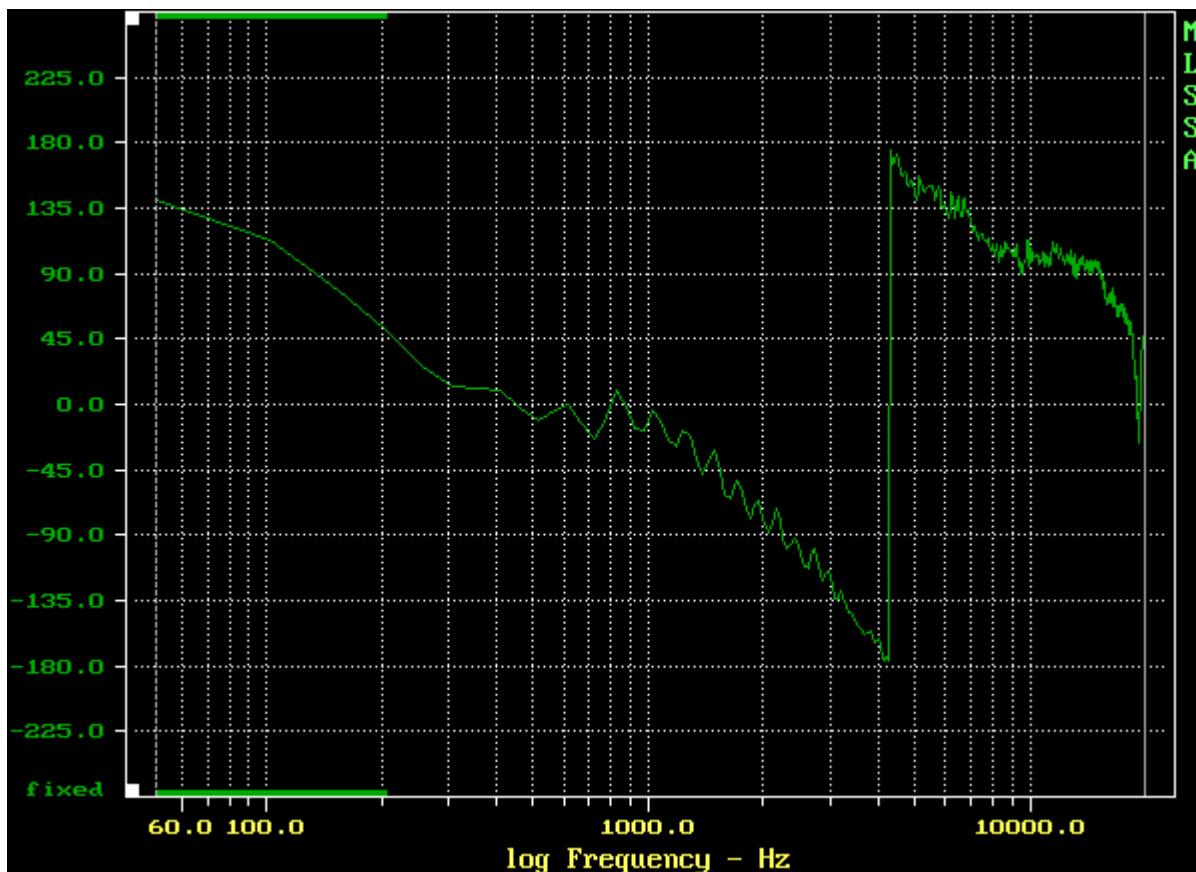


### 8. Акустическая фаза

развернутая



свернутая

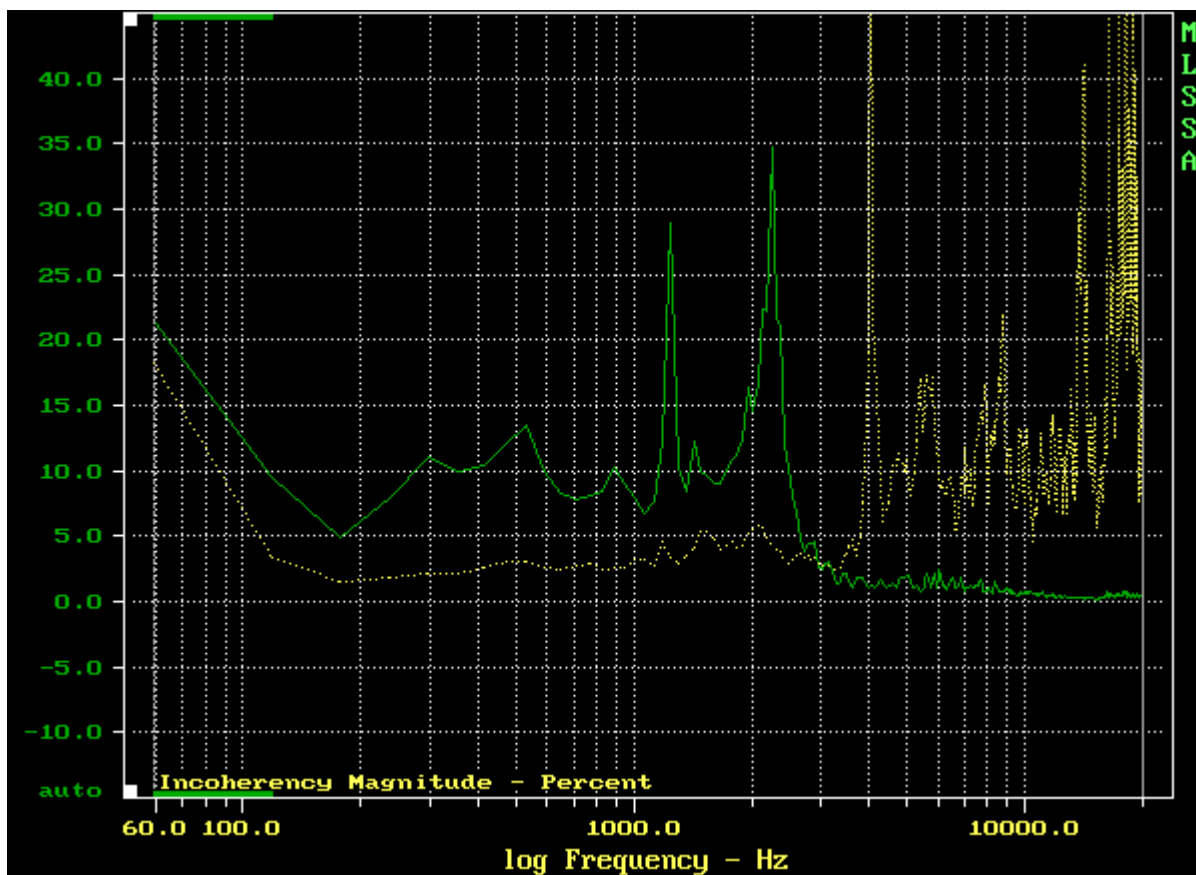


## 9. Результат взаимодействия акустики с комнатой Рауля Санчеса

Измерения не проводились

## 10. Суммарные нелинейные искажения

(зеленым - ВЧ ГГ, желтым - НЧ ГГ)



## 11. Зависимость энергии импульса от времени (Blackman-Harris взвешенная)

